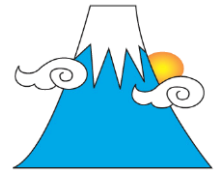


謹賀新年



今年一年が、地域の皆さんにとっても、私たち日吉本町地域ケアプラザのスタッフにとっても、少しでも穏やかで、暮らしやすい、働きやすい、世の中になることを願います。本年もどうぞ、よろしくお願い致します。



横浜市日吉本町地域ケアプラザ
所長 佐藤 純



「みんなの交流サロン」

ほっこりスペース☆ひよし

地域の方の仲間作りの場です。
ほっこり、ゆっくり楽しい時間を過ごしましょう。

日時：1月27日(水)
13:00~14:15
(受付12:45~)

定員：20名(先着順)
場所：日吉本町地域ケアプラザ
参加費：100円

※感染予防のため、マスクの着用と
事前に体温測定をお願いします。

今回は、**予約制**です!!
申込期間:1/10(日)10:00~
1/22(金)10:00
申し込み・問合せ先
日吉本町地域ケアプラザ
045(566)0360

ホームページをご覧ください! <http://www.ryokuhokai.or.jp/~hiyosi/index.html> アクセス!

Let's

コグニサイズ 事前予約制

～認知機能を高めるエクササイズ



毎月第2金曜

日時: **2月12日(金)**
13:15~14:45

場所変更!!

場所: 日吉本町地域ケアプラザ
多目的ホール

参加費: 300円

持ち物: 飲み物・タオル・マスク(活動中も着用)

※自宅にて検温・血圧を測定してから参加

定員: 20名

(応募者多数の場合、スタッフにより抽選)

申込期間: **1/15(金)~1/31(日)**

2/1(月)参加・不可の決定連絡

申込先: 日吉本町地域ケアプラザ

566-0360

親と子の居場所

大きなお部屋を開放!

ほんちよ

「今日はどこで遊ぼう?」

雨が降ったり、真冬の寒い日など、月に一度日曜日の午前中、大きなお部屋を開放しています。ぜひ、お越しください。

日時: 1月10日(日) 9:30~11:30
次回2月14日(日)

毎月第2日曜日

場所: 日吉本町地域ケアプラザ
多目的ホール

対象: ~未就学児とその家族
定員: 20名程度



認知症予防脳活性化プログラム

令和2年度 スリーAひよし

日時: **2月4日(木)**
13:00~14:30 (受付 12:45~)

場所: 日吉本町地域ケアプラザ
多目的ホール

会費: 100円

定員: 15名 (先着順)



申込期間: **1/18(月)10:00~**

1/29(金)10:00

持ち物: 飲み物・ハンカチもしくはタオル
マスク (活動中も)

※感染予防のため、事前に体温測定をお願いします。

申し込み・問合せ先

日吉本町地域ケアプラザ
045(566)0360

子育て関連予定

赤ちゃん会

対象: 第1子の8ヶ月~1歳未満の乳児とママ
内容: 手遊びうたやパネルシアターなど

☆ **2月10日(水)**
※1月はお休みです

予約方法・開催時間・定員などの詳細は区役所のホームページでご確認ください。

港北区福祉保健センターこども家庭支援課
電話: 045-540-2340

メールアドレス: ko-kodomokatei@city.yokohama.jp

子育て支援者会場

◆参加費無料

プレイルームに来ている方とお子さんを遊ばせながら、乳幼児期の子育ての悩みなどを、一緒にお話します。

☆ **1月 7日・14日・21日・28日(木)**

時間・定員などの詳細は区役所のホームページでご確認ください。

港北区福祉保健センターこども家庭支援課

電話: 045-540-2340

メールアドレス: ko-kodomokatei@city.yokohama.jp

※駐車スペースはありません。
お車での来館は、ご遠慮ください。

