



# 港北区役所の子育て支援

## 赤ちゃん会

第1子の0歳児とご家族の集まりです。  
 パパ・妊婦さんもお参加いただけます。  
 おうちで出来る手遊びや、ご家族同士の  
 交流、講師のお話もあります。

みんなで  
 手遊び♪



日吉地区センターの様子

## 子育て支援者会場

地域の子育て支援者が来所します。  
 第2子、1歳以降も参加できます。  
 おもちゃで遊んだり、おしゃべりをしたり、  
 子育ての相談もできます。



日吉宮前会場の様子

こんにちは！

私たちは港北区こども家庭支援課  
 日吉地区担当の保健師です。

母子手帳の交付から始まり、産後の  
 母子訪問、乳幼児健診、赤ちゃん会等、  
 お子さんの成長の節目節目でお会い  
 します。

お子さんの成長を喜びながら、ご家族の  
 大変なことや心配なことを一緒に考えていきます。  
 子ども・家庭支援相談へ気軽にご相談ください！

子ども・家庭支援相談（こどもと養育者の総合相談）

電話：045-540-2388（ゴヨーワ ニーサンパパ）

相談日：土曜日曜、年末年始、国民の祝日をのぞく、

午前8時45分～午後5時00分（12時～13時を除く）



左から

箕輪町担当：坂間

日吉本町担当：森泉

日吉担当：鈴木

下田町担当：中嶋

「ひっとプラン港北」※では区民の皆さんと、地区毎の計画をたてています。  
 日吉地区は『光と活力に満ちあふれる日吉』を目指し、各町ごとの取組と、  
 防災を通して安全で住みよいまちを考えるためのまち歩き等の全町会共通  
 の取組に、区役所・区社協・ケアプラザが協力しています。それぞれの  
 取組を「福祉実践活動発表会」で報告しますので、ぜひご参加ください。

HPでは、日吉地区の各町の取組を紹介しています！

<http://www.city.yokohama.lg.jp/kohoku/fukuho/dai3kikeikaku.html>

※区民・関係機関・行政が連携して「誰もが安心して健やかに暮らせるまち港北」

を指す取組の愛称です。



福祉保健課のひらです

# 日吉地区の子育て支援者紹介

港北区で12会場ある支援者会場のうち、日吉地区に4会場あります。雨風があっても予約なしで遊びに行ける場所です。もちろん相談があったらピンクのエプロンの支援者に気軽に声を掛けてくださいね。

⑨ 開場2時間前に警報(雪の場合は注意報)が出たら、お天気回復しても子育て支援はお休みになります！

\*\*\*\*\*



日吉地区センター(金曜日10:00~12:00)を担当しております関公美子です。出身は東京都北区の王子です。

25年前私が港北区民になった頃は乗り換えが多くて大変でしたが、現在は日吉から南北線で一本と近くなりました。

王子には都電が走り、江戸時代から桜で有名な飛鳥山公園があるなど、レトロを味わえる町です。



お風呂タイム(岩盤浴で汗をかくこと)と甘いものが私の元気の素です！

特にクリームあんみつが大好きです。冷蔵庫にいつも冷やしています！！



下田地域ケアプラザ(火曜日9:30~11:30)を担当しております

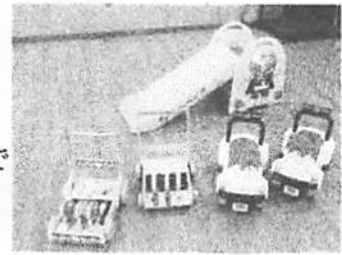
矢原千津子です。出身は生まれも育ちも鎌倉市。結婚して一時期仙台で暮らしたこともあります。

鎌倉はご存知の通り歴史の街。

ゆっくり寺巡りをしたいと思いつつ、なかなか時間がとれないでいます。最近、健康の為に近所でウォーキングをしています。

鶴見川沿いを歩くと空が広くみえて気持ちがいいです。

ヨチヨチ歩きやベビーカーの親子さんたちにもよくお会いしますよ。



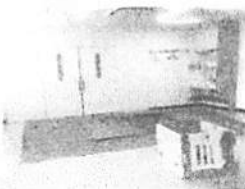
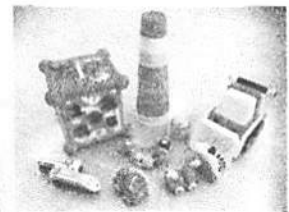
日吉宮前公会堂(木曜日13:30~15:30)を担当しております

神島理恵子です。生まれも育ちも岡山県です。

学生時代は神戸で過ごしました。瀬戸内海の波は穏やかで、岡山県人ものんびり。果物もお魚も美味しいです。晴れの日が1番多い県だそう。

特技と言える大したものはないのですが、私はひとりでどこにでも行けます。カラオケ、立ち食い蕎麦屋、映画、食べ放題、回転寿司、旅行等。

もちろんみんなとワイワイにぎやかに過ごすのも大好きです(^^♪



日吉本町地域ケアプラザ(木曜日9:30~11:30)を担当しております今田博子です。

出身は東京都杉並区です。杉並は緑豊かで、渋谷・吉祥寺などお出かけにとっても便利でした。

好きな事はクッキング、ガーデニング、ソーイングです。最近「少ないもので豊かに暮らす！」を目指し、持ち物のスリム化と、すっきり収納を目指しています。

よろしく願いいたします。



支援者会場でお待ちしています(\*~)v

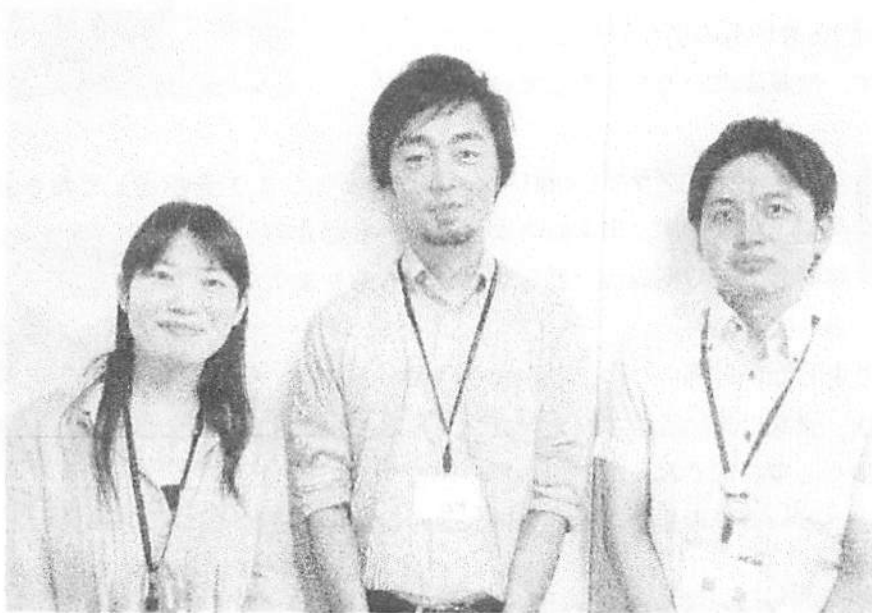
# 港北区社会福祉協議会

こんにちは。港北区社会福祉協議会です。

私たちは今年、日吉地区の担当の（左から）大川・西澤・藤原です。

社会福祉協議会では、「日吉地区に住んでいるみなさんが、より安心して自分らしく暮らせる地域社会をみんなでつくりだすこと」を目指して、日吉地区ひっとプランへの協力や、地域活動、ボランティア活動がより活発になるような協力をさせていただきたいと思っています。

町で見かけたらお気軽にお声掛けください。よろしくお願いします♪



左から 大川陽子

西澤和寿

藤原洋輔

住所：〒222-0032 港北区大豆戸町13-1 吉田ビル206

電話：045-547-2324 FAX：045-531-9561

♪♪♪♪♪♪♪ 日吉キッズステーションは子育て中のお母さんを応援しています ♪♪♪♪♪♪♪

日吉キッズステーション代表：神島理恵子 事務局：上久保ふじえ

日吉、日吉宮前、箕輪、日吉本町、下田、民生委員・児童委員協議会

港北区福祉保健センター・港北区社会福祉協議会

下田地域ケアプラザ、日吉本町地域ケアプラザ

NPO 法人日吉子育て応援団

編集：こんべいとう佐々木かほる・riko.k

☆☆☆☆☆この情報紙は港北区社会福祉協議会「みんなの助成金」対象事業です☆☆☆☆☆