

各位

令和元年 9月吉日

福祉講座開催のお知らせ

無料!

日頃より日吉地区社会福祉協議会にご理解とご協力を賜り、厚く御礼申し上げます。
さて、ご好評いただいております『福祉講座』を下記のとおり開催いたします。
つきましては、ご多忙のことと存じますが、ご参加いただけますようお願い致します。

日吉地区社会福祉協議会 会長 片野 芳昭

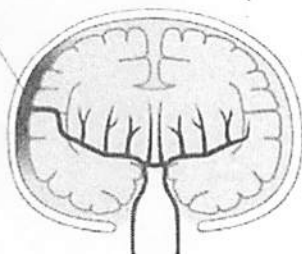
横浜労災病院 出張市民講座

『くも膜下出血で倒れないために』

講師 脳神経外科 副部長 **松永 成生** 先生

日時 **10月17日(木) 午後2時より**

くも膜下出血



症状は、ほとんど突然激しい頭痛で
「今までに経験したことがないような」
「金槌でなぐられたような」と形容される
くも膜下出血とは？原因と対策を知る

場所：いきいき会館（グリーンライン「日吉本町駅」2階）

連絡先：534-6532

090-2414-1632

事前申込
不要

日吉地区社会福祉協議会 事務局長 白鳥

主催：日吉地区社会福祉協議会