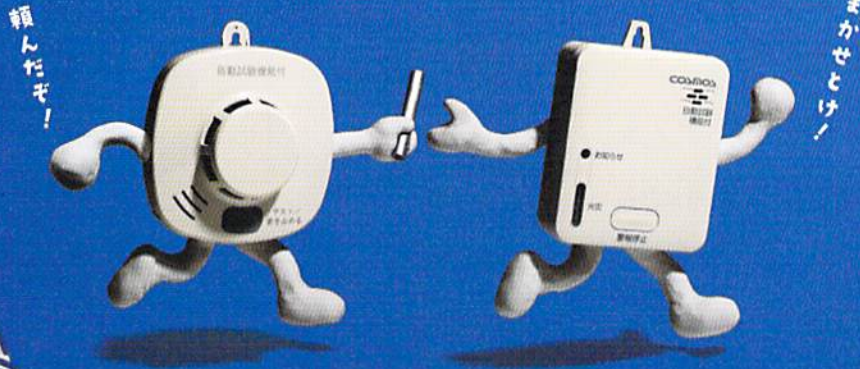
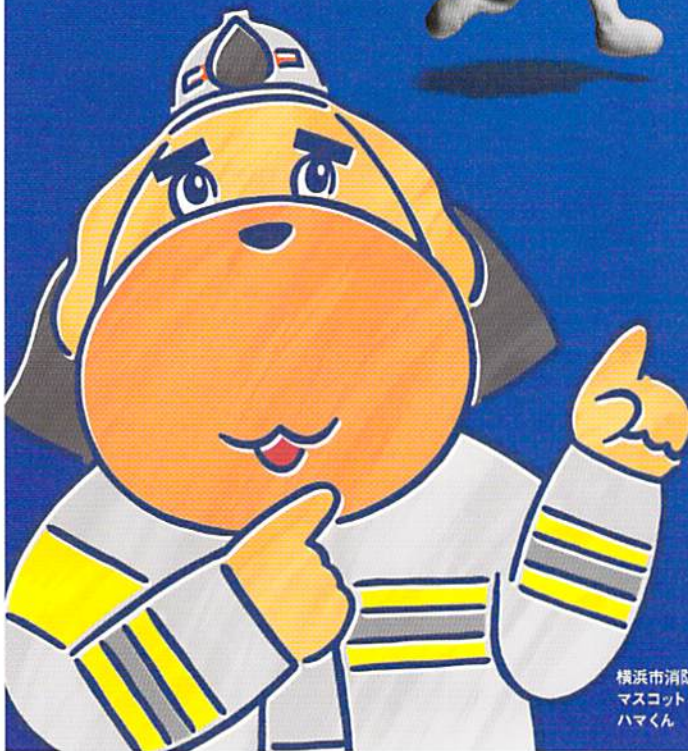


未来の安全へボタンタッチ!

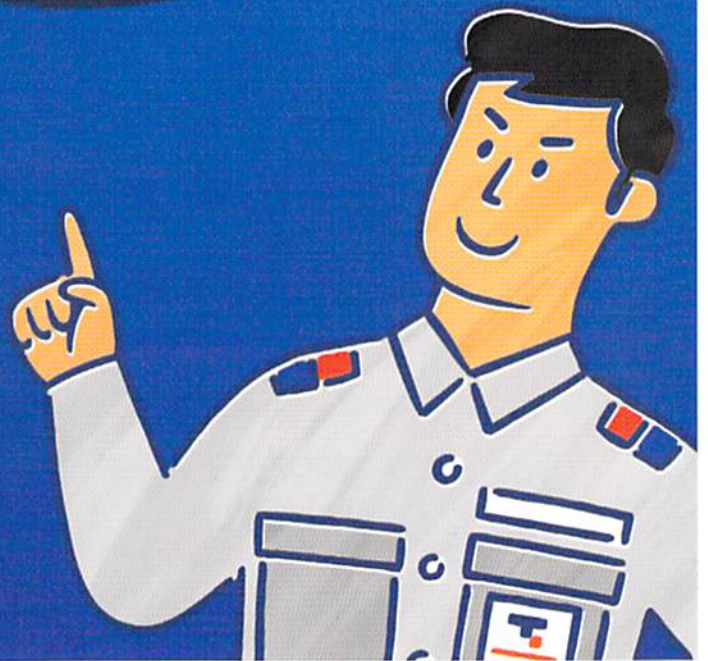


頼んだぞ!

まかせとせ!



横浜市消防局
マスコットキャラクター
ハマくん



住宅用火災警報器に関するおねがい。

その
1

警報器を
設置してください。

その
2

警報器を
点検してください。

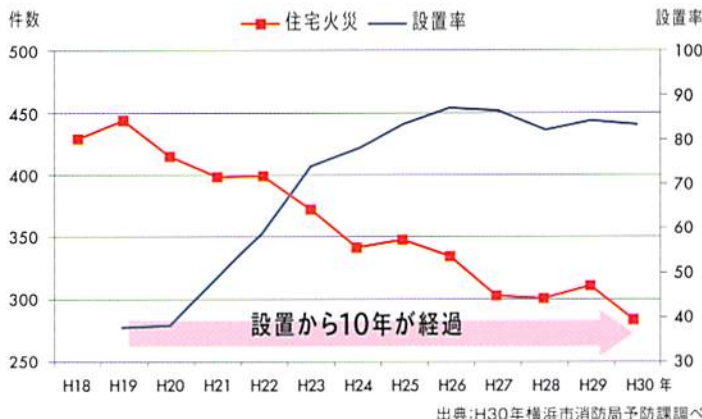
その
3

警報器は10年を目安に
交換してください。

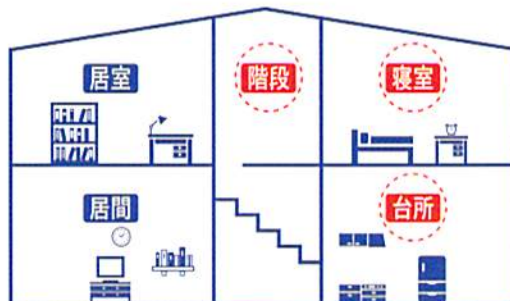


- 住宅用火災警報器の義務化以降、住宅火災が減少!
- 定期的に点検し、設置から10年が経過したものは交換を!

■横浜市内の住宅火災件数と住宅用火災警報器設置率



■住宅用火災警報器の設置場所



住宅用火災警報器は「寝室」「階段」「台所」に必要です。警報器は感知の早い煙式の設置をおすすめしています。
※階段は2階以上に寝室がある場合

火災が発生した際は、早期発見・早期避難が重要です。火災をいち早くお知らせする警報器の設置を推奨します。

各社様々な製品を用意しています。皆さまの暮らしに合った製品をお選びください。

東京ガスグループからのお知らせです

東京ガスグループならではの信頼とサービス



寝室・階段などに
住宅用火災警報器
煙式火災 電池
新コスモス電機
SA-316T

交換時期にご連絡

安心の5年保証

安心・確実な取付け

さらにCO機能付警報器なら、火災による一酸化炭素(CO)も検知し、火災を早期にお知らせします。

寝室・階段などに

住宅用火災・CO警報器



新コスモス電機 SC-316T

キッチン・リビングなどに

住宅用火災・ガス・CO警報器



矢崎エナジーシステム YK-210A

矢崎エナジーシステム YP-774

新コスモス電機 XW-116S

富士電機 KN-95T

火災による一酸化炭素(CO)中毒を防ぐため、CO機能付警報器がおすすめです。



出典: H29年度消防白書 (H28年中)

建物火災の死亡原因

お問い合わせはお近くの東京ガスライフバルまで 【受付時間】月～土9:00～19:00 / 日祝日9:00～17:30 (金沢のみ17:15)

お住まいの地域	店舗名	TEL	お住まいの地域	店舗名	TEL
西区・神奈川区	東京ガスライフバル横浜中央	045-242-2626	港南区・磯子区	東京ガスライフバル横浜南	0570-666759
港北区	東京ガスライフバル横浜港北	045-474-2617	保土ヶ谷区	東京ガスライフバル保土ヶ谷	0570-666191
都筑区・青葉区	東京ガスライフバル横浜北	045-943-8880	戸塚区・泉区・栄区	東京ガスライフバル横浜戸塚	0570-666854
旭区・瀬谷区	東京ガスライフバル横浜西	045-362-5151	中区・南区	東京ガスライフバル横浜関内	0570-666692
鶴見区	東京ガスライフバル横浜鶴見	045-508-3811	緑区	東京ガスライフバル町田(横浜みどり店)	045-985-1717
金沢区	東京ガスライフバル金沢	0570-666746			

●掲載の商品は原則、取り寄せとなります。